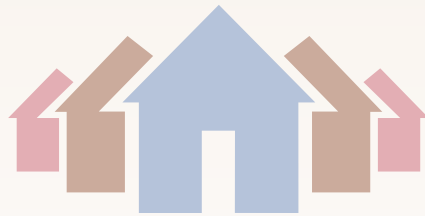




Catálogo 2021

Casitas de ensueño ♥



La Petite Maison

Queremos agradecerte por contactar con nosotros

Junto a nuestro equipo de trabajo queremos brindarte la posibilidad de realizar un hermoso proyecto súper personalizado, por eso te contamos que no trabajamos con ciertos materiales como machimbre de saligna para las paredes exteriores, ya que es una madera muy blanda. Nuestros deck son realizados en madera de Lapacho, Realizamos todas las casitas con doble pared con cámara de aire y roberoid (las de madera), no utilizamos Chapas plásticas

[A continuación te proponemos dos tipos de sistema constructivo]

“ Tené en cuenta que, a pesar de trabajar con los mejores materiales y maderas más duras

LA MADERA TENDRÁ SIEMPRE MUCHO MANTENIMIENTO, SE CALCULA ENTRE 1 y 2 MANTENIMIENTOS ANUALES! ”





La Petite Maison

Sistema constructivo Tradicional en Madera

A

En este sistema te propongo realizar una casita en madera, pero a diferencia de las casitas tradicionales realizadas bajo este sistema constructivo (las cuales, en general, son en una sola cara en madera blanda de saligna de 1/2 pulgada dejando a la vista los tirantes), nosotros te proponemos realizar una casita más sólida en madera de paraíso por fuera, más cámara de aire, ruberoid y cara interior en machimbre. Será una casita mucho más robusta que las casitas tradicionales infantiles en madera que te ofrecerán en muchos lados, con detalles de calidad en cuanto a la construcción, desarrollo y producto final...te garantizamos que no entrará agua pero somos muy sinceros en decirte que vas a tener que realizar un constante mantenimiento debido a que todas las maderas expuestas al sol y lluvia suelen sufrir; ósea, se rajan, resquebrajan e hinchan!

Casitas de ensueño ♥
Catálogo 2021

B

Sistema constructivo Simil Steel Frame

En este sistema constructivo haríamos una casita que implique mucho menos mantenimiento en general que en el sistema contributivo clásico de la típica casita infantil realizada en madera. Se realiza mediante:

Cara exterior compuesta por placas hidrófugas tipo T-plak (compuesta por resina epoxi y el material del reciclado de cajas de tetra brick) con terminación de pintura plástica tipo "Tarquini" en colores a elección que le da una terminación más de casita de cemento. Si quieres que parezca y se asemeje a la madera podemos hacerla o combinarla con las placas de la línea "Cedral" de Durlock.

Cámara de aire

Estructura de madera (sostén de la caras)

Cara interior en durlok
(permite si se desea empapelar) o madera.

AMBOS SISTEMAS CONSTRUCTIVOS INCLUYEN

- ♥ Maceteros madera
- ♥ Pintura con membrana asfáltica en la totalidad de la base.
- ♥ Casita de pajaritos.
- ♥ Membrana tipo ruberoid en techo y entre paredes.
- ♥ Techo de chapa estilo Colonial negra Verona.
- ♥ Cumbre + ruberoid en techo.
- ♥ Dos ventanas fijas y dos de abrir en modelo líneas rectas de madera.
- ♥ Escalera, entepiso y baranda (en modelos que correspondan).
- ♥ Piso vinilico lavable de alto tránsito en ambas plantas simil madera o simil calcáreo.
- ♥ PET en aberturas de madera (El PET además de no presentar peligro como el vidrio, presenta una alta resistencia al desgaste y corrosión, además de una gran cristalinidad y una buena resistencia química y térmica).
- ♥ Burletes en ventanas de abrir.
- ♥ Puerta de madera maciza.
- ♥ Balcón Deck frontal en Lapacho.
- ♥ Manija/Tirador de puerta en cerámica.





La Petite Maison

Casitas de ensueño 
Catálogo 2021

Te mostramos los modelos de casitas que tenemos disponibles!

Tené en cuenta que depende del sistema constructivo, el tamaño y detalles tales como deck, pérgolas y tipo y modelo de techos las casitas podrán verse muy diferentes siendo el mismo modelo.

LA PETITE MAISON DE TOULOUSE

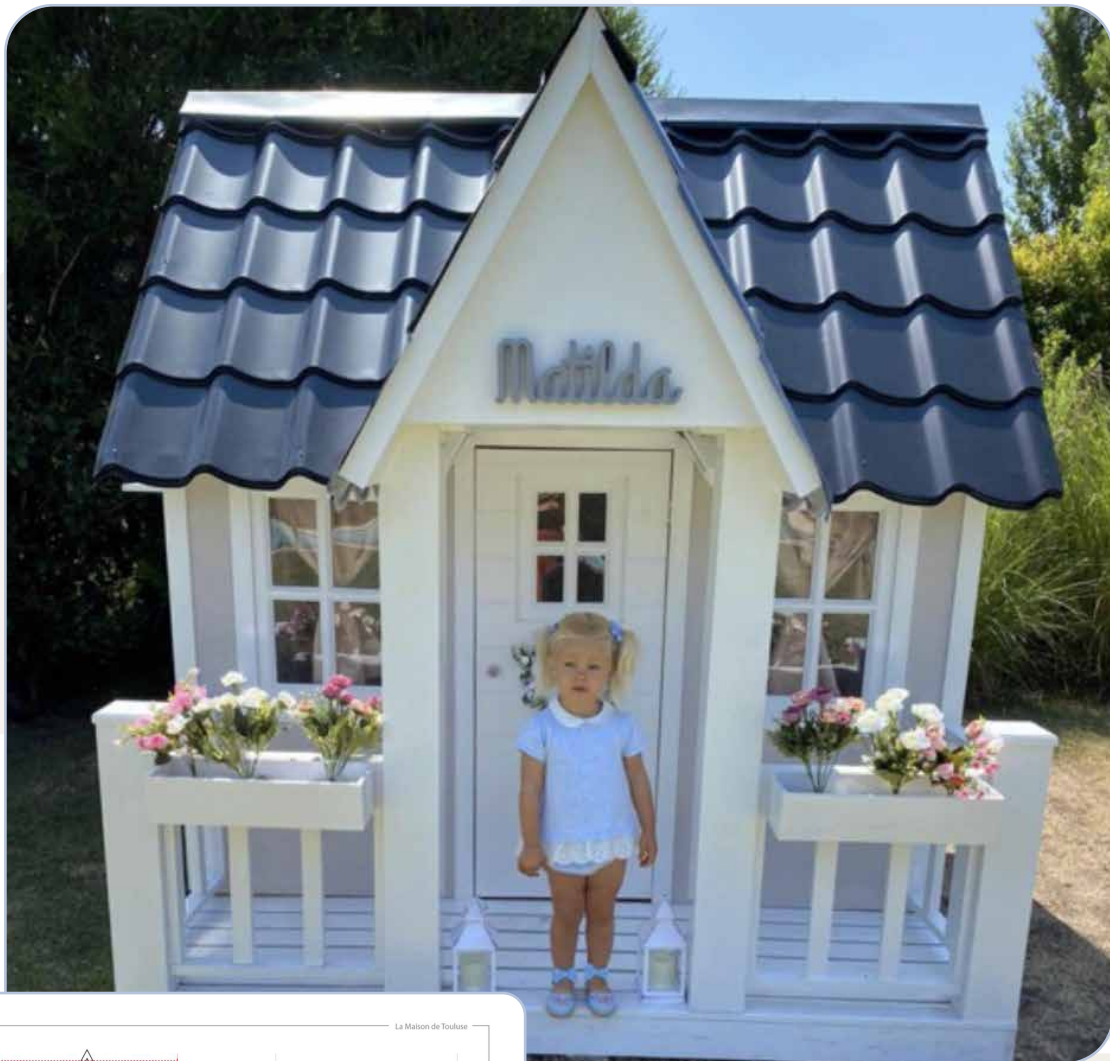


Foto de referencia (sistema Simil Steel Frame)
+ placas siding + teja Verona

LA PETITE MAISON DE TOULOUSE (GRANDE)



Foto de referencia (sistema simil Steel Frame)
+ Placas siding + Teja gravillada

La Petite Maison

LA PETITE MAISON DE TOULOUSE

Este modelo viene en dos medidas recomendadas

Medida STANDARD

Medidas por fuera:

Profundidad 2.40m incluyendo
(0.80m de balcón deck frontal) aprox.
Ancho: 2m aproximadamente.
Altura: 2.10m de altura (del suelo al techo),
tiene una elevación de unos 12 cm que permite
el drenaje del agua.
Las paredes tienen un espesor promedio
de entre 10 y 15cm

Medida GRANDE

(Entrepiso: Opcional)

Medidas por fuera:

Profundidad: 3m incluyendo
(0.80m de balcón deck frontal) aprox.
Ancho: 3 m aproximadamente.
Altura: 3m aprox CON ENTREPISO
que es tomado como un espacio de descanso
tipo cama cucheta donde no será para caminar
parados sino para estar sentados.

Precios según medidas y sistema constructivo

Medida STANDARD

Sistema constructivo clásico en madera
\$320.000 + iva

Sistema constructivo Simil Steel Frame
\$440.000 + iva

Medida GRANDE

Sistema constructivo clásico en madera
\$480.000 + iva

Sistema constructivo Simil Steel Frame
\$580.000 + iva

LA PETITE MAISON DE TOULOUSE

OPCIONAL

Si al modelo “La Petite Maison de Toulouse”
Se le agrega deck + pérgola y hamaca + barandas
quedaría así:



VER PRECIOS DE OPCIONALES EN PAGINA 18

LA PETITE MAISON AVEC CON BALCON

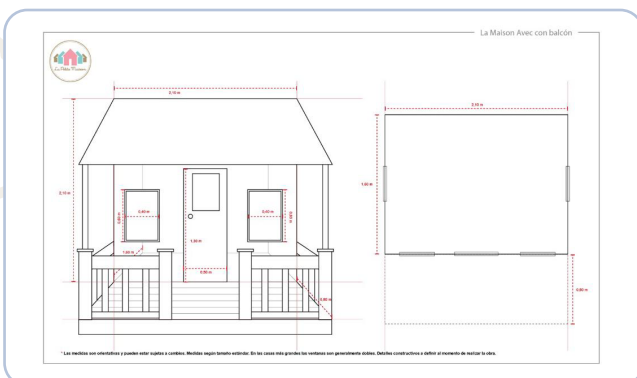


Foto de referencia
(sistema constructivo tradicional en madera)
+ teja Verona

LA PETITE MAISON AVEC CON BALCON

Precios según medidas y sistema constructivo

Medida STANDARD

Sistema constructivo clásico en madera
\$320.000 + iva

Sistema constructivo Simil Steel Frame
\$430.000 + iva

Medida GRANDE

Sistema constructivo clásico en madera
\$480.000 + iva

Sistema constructivo Simil Steel Frame
\$580.000 + iva

OPCIONAL

Al modelo “La petite Maison Avec” se le puede agregar un Garage
Quedaría así:



VER PRECIOS DE OPCIONALES EN PAGINA 18

LA PETITE MAISON DE FRANCE



Medidas

Medidas por fuera:

Profundidad: 3 m incluyendo
(0.80 m de balcón deck frontal) aprox.

Ancho: 3 m aproximadamente.

Altura: 3.4 m aprox CON ENTREPISO
que es tomado como un espacio de descanso tipo
cama cucheta donde no será para caminar parados
sino para estar sentados.

Se puede adicionar deck de costado (idem foto).

PRECIOS SEGÚN SISTEMA CONSTRUCTIVO

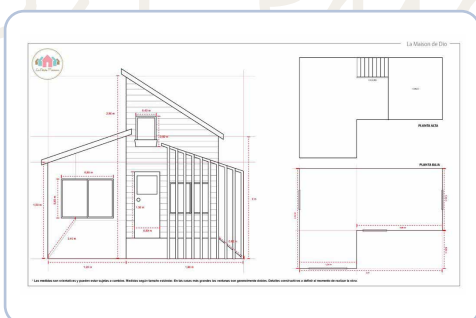
Sistema constructivo clásico en madera
\$480.000 + iva

Sistema constructivo Simil Steel Frame
\$480.000 + iva

NOTA:

El interior es igual al del modelo
La Petite Maison de Toulouse Grande.

LA PETITE MAISON DE DIO





La Petite Maison

Casitas de ensueño ♥
Catálogo 2021

LA PETITE MAISON DE DIO

Este modelo viene en dos medidas recomendadas

Medida STANDARD

Medidas por fuera:

Profundidad: 2.10m de un lado y 1.30m del lado que incluye balcón deck frontal el que sumará 0.80m aproximadamente.

Ancho: 3m aproximadamente.

Altura: 1.50m de altura (del suelo al techo) del lado más bajo y 2.8m del lado más alto el cual puede tener dentro un pequeño entrepiso (tipo cama cucheta)

NO DA LA ALTURA PARA PARARSE,
SINO PARA ESTAR SENTADO/ACOSTADO).

Medida GRANDE

Medidas por fuera:

Profundidad: 2.70m de un lado y 1.90m del lado que incluye balcón deck frontal el que sumará 0.80m aproximadamente.

Ancho: 3,20m aproximadamente.

Altura: 2m de altura (del suelo al techo) del lado más bajo y 3.2m del lado más alto el cual puede tener dentro un pequeño entrepiso (tipo cama cucheta)

NO DA LA ALTURA PARA PARARSE,
SINO PARA ESTAR SENTADO/ACOSTADO).

Precios según medidas y sistema constructivo

Medida STANDARD

Sistema constructivo clásico en madera

\$350.000 + iva

Sistema constructivo Simil Steel Frame

\$450.000 + iva

Medida GRANDE

Sistema constructivo clásico en madera

\$430.000 + iva

Sistema constructivo Simil Steel Frame

\$620.000 + iva

LA PETITE MAISON DE CATA

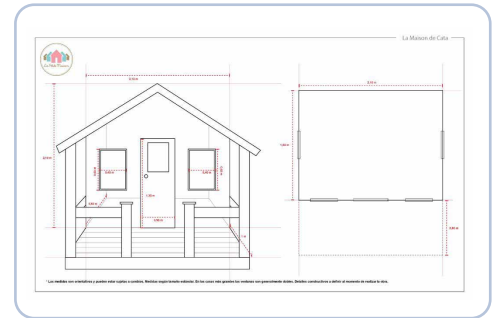


Foto de referencia
(sistema constructivo
tradicional en madera)
+ teja blanca

Medidas

Medidas por fuera:

Profundidad: 3.50m incluyendo
(1m de balcón deck frontal) aproximadamente.
Ancho: 2.10m aproximadamente.
Altura: 2.20m de altura (del suelo al techo),
tiene una elevación de unos 30cm que permite
el drenaje del agua. Las paredes tienen un espesor
promedio de entre 10 y 15 cm c/u

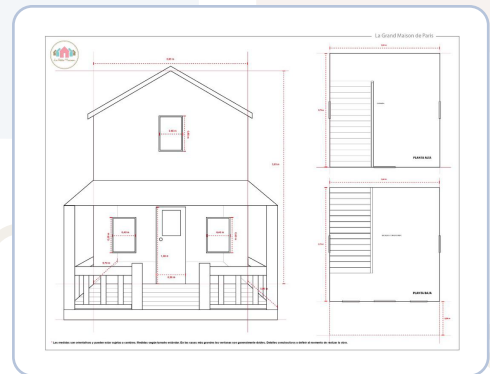
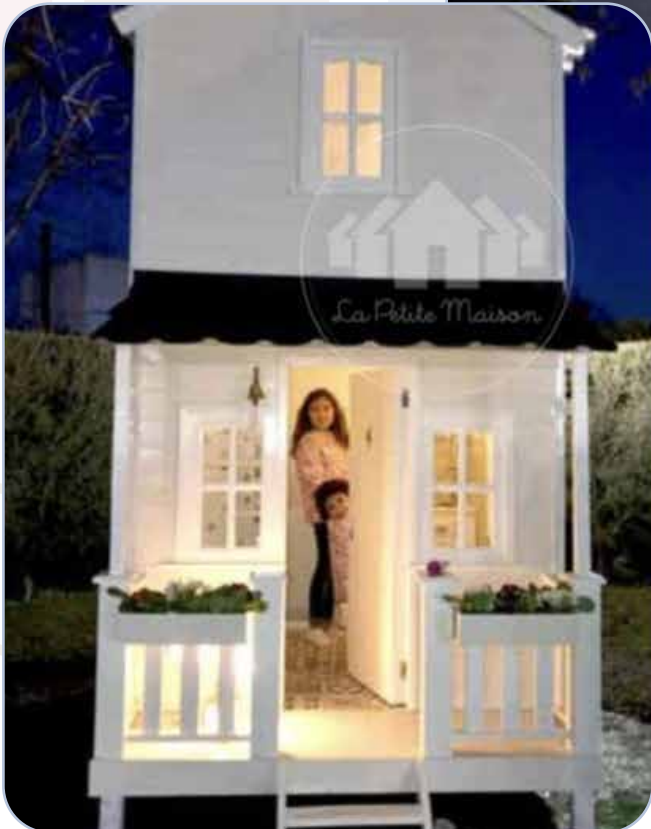
NOTA: Este modelo incluye dos bancos
en el balcón frontal.

PRECIOS SEGÚN SISTEMA CONSTRUCTIVO

Sistema constructivo clásico en madera
\$420.000 + iva

Sistema constructivo Simil Steel Frame
\$540.000 + iva

LA PETITE MAISON DE PARIS





LA PETITE MAISON DE PARIS

Este modelo viene en dos medidas recomendadas

Medida STANDARD

Medidas por fuera:

Profundidad: 2.70m incluyendo
(0.80m de balcón deck frontal) aproximadamente.
Ancho: 2.10m aproximadamente.
Altura: 3.60m de altura (del suelo al techo)
CON ESCALERA Y 2do NIVEL.
Cada planta tendrá una altura promedio de 1.50 m

Medida GRANDE

Medidas por fuera:

Profundidad: 3.50m incluyendo
(0.80m de balcón deck frontal) aprox.
Ancho: 2.60m aprox.
Altura: 3.60m aprox
CON ESCALERA Y 2do NIVEL.
Cada planta tendrá una altura promedio de 1.50m

Ambos tamaños tienen una elevación de unos 30cm que permite el drenaje del agua.
Las paredes tienen un espesor promedio de entre 10 y 15 cm

Precios según medidas y sistema constructivo

Medida STANDARD

Sistema constructivo clásico en madera
\$400.000 + iva

Sistema constructivo Simil Steel Frame
\$520.000 + iva

Medida GRANDE

Sistema constructivo clásico en madera
\$495.000 + iva

Sistema constructivo Simil Steel Frame
\$670.000 + iva

LA PETITE MAISON DE MIRKO



Medidas

Medidas por fuera:

Profundidad: 2,70 m de lado que incluye balcón deck frontal el que sumará 0.80 m aproximadamente.

Ancho: 2,5 m aproximadamente.

Altura: 2,60 m de altura (del suelo al techo) puede tener dentro un pequeño entrepiso (tipo cama cucheta)

NO DA LA ALTURA PARA PARARSE SINO PARA ESTAR SENTADO/ACOSTADO).

La casita cuenta con una elevación de unos 12cm que permite el drenaje del agua.

Las paredes tienen un espesor promedio de entre 10 y 15cm

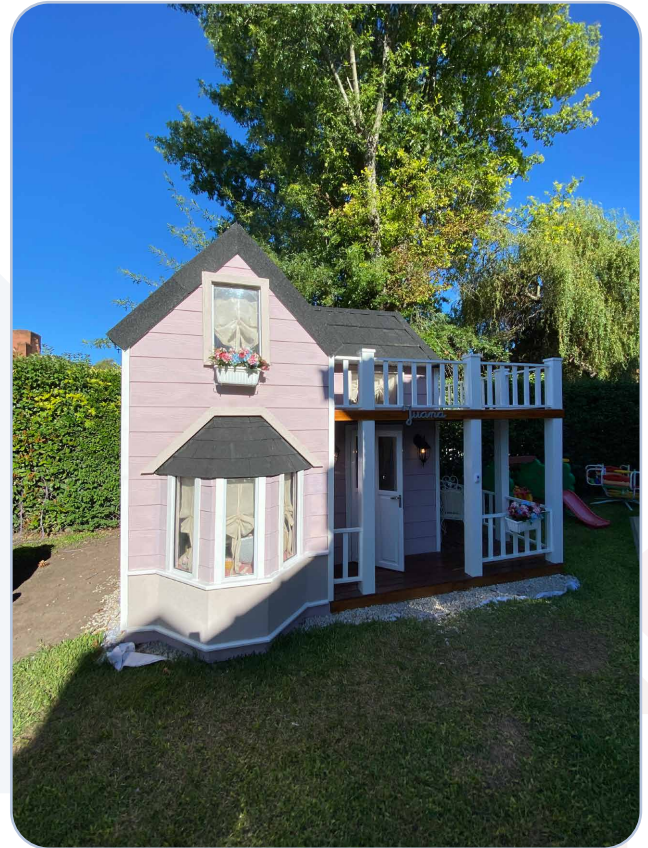
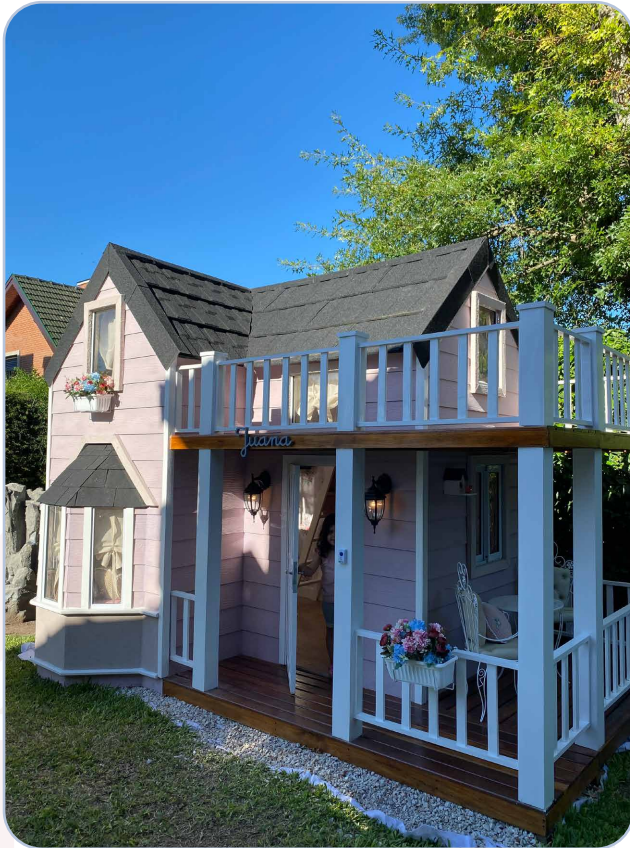
Casita realizada en sistema constructivo en seco. Por fuera consta de placas de la línea "Cedral", simil madera con terminación de pintura sintética.

Por dentro placas de durlock
Pequeño deck en incienso o pvc

PRECIO

Sistema constructivo Simil Steel Frame
\$640.000 + iva

LA PETITE MAISON DE LAPIN



Medidas

Medidas por fuera:

Profundidad: 2,40m y del lado que incluye balcón deck frontal 1.60m aproximadamente.

Ancho: 2,80m aproximadamente.

Altura: 3.5m de altura (del suelo al techo)

Tiene un entresiso amplio (tipo cama cucheta)

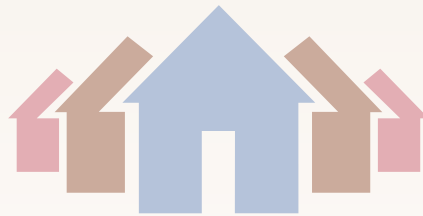
NO DA LA ALTURA PARA PARARSE
SINO PARA ESTAR SENTADO/ACOSTADO.

La casita cuenta con una elevación de unos 12 cm que permite el drenaje del agua.

Las paredes tienen un espesor promedio de entre 10 y 15cm

PRECIO

Sistema constructivo Simil Steel Frame
\$790.000 + iva



La Petite Maison

ADICIONALES SÚPER IMPORTANTES:

PARA TODOS LOS MODELOS:

Si quieres realizar una casita aún más customizada te propongo algunos cambios que quedarían genial en cuanto al diseño y calidad, podríamos cambiar:

- ♥ Paredes texturadas del sistema en seco por placas siding simil madera. Precio: A COTIZAR
- ♥ Cambio de chapa teja verona por una teja cincalum gravillada estilo francés, teja pizarra, etc, por ejemplo. Precio: A COTIZAR
- ♥ Cambio de aberturas de madera por aberturas en aluminio recuperado.
 - > Ventana simple de 40 cm x 60cm fijas o de abrir \$12.000 + iva c/u
 - > Dobles de 80cm x 60cm corredizas \$22.000 c/u.
- ♥ Deck en incienso o pvc + pérgola y hamaca \$85.000 + iva.
- ♥ Deck lateral 1.60m x 4m aprox. + barandas \$75.000
- ♥ Barandas torneadas \$2000 c/u
- ♥ Cambio de uerta de madera semidura básicas por:
 - > Puerta en cedro con marco de incienso \$25.000 + iva
 - > si es doble \$46.000 + iva
- ♥ Zócalos de 11.5cm de terminación \$8.000 + iva
- ♥ Cambio de puerta de madera por puerta en aluminio ultra liviana y de muy bajo mantenimiento. \$22.000 + iva simple y doble \$37.000 + iva.
- ♥ Cambio de paredes pintadas por empapelados vinilizados lavables. Precio: A COTIZAR
- ♥ Bancos dobles exterior x 2 \$26.000 + iva.
- ♥ Iluminación: A COTIZAR
 - > Luz interior
 - > Tablero central con llave térmica , disyuntor
 - > Colocación de artefactos como aire acondicionado, tv, heladera
 - > Puertos USB
 - > exteriores

Flete y armado. SE COTIZARÁ SEGÚN ZONA!!!



La Petite Maison

¿Querés ambientar la Petite Maison que elegiste?

Modelo estándar

- ♥ Empapelado vinilizado modelo a definir (1 rollo)
- ♥ Cocina completa real en miniatura laqueada color a elección con bajo mesada, cajones con guías telescópicas y puertas, bacha acero Johnson, canilla, dos estantes, cocinita y heladera.
- ♥ Mesa cuadrada y dos sillas de acrílico con almohadones modelo Tiffani.
- ♥ Zócalo y varilla de terminación.
- ♥ Cortinas a definir con bárrales.
- ♥ Aplique colgante interior.
- ♥ Farolas x 2 exterior.

Ambientación: \$320.000+ IVA

Modelo grande

- ♥ Empapelado vinilizado modelo a definir (hasta 3 rollos)
- ♥ Cocina completa real en miniatura laqueada color a elección con bajo mesada, cajones con guías telescópicas y puertas, bacha acero Johnson, canilla, dos estantes, cocinita y heladera.
- ♥ Mesa cuadrada y dos sillas de acrílico con almohadones modelo Tiffani.
- ♥ Zócalo y varilla de terminación.
- ♥ Cortinas a definir con bárrales.
- ♥ Aplique colgante interior.
- ♥ Farolas x 2 exterior.
- ♥ Mueble/banco juguetero en capitone con 3 cajones con guías telescópicas + 2 almohadones bordados
- ♥ Colchoneta tapizada para entrepiso con manta y 2 almohadones en tusor.

Ambientación: \$390.000+ IVA



¿Querés ambientar la Petite Maison que elegiste?

Básica

- ♥ Cocina completa real en miniatura laqueada color a elección con bajo mesada, cajones con guías telescópicas y puertas, bacha acero Johnson, canilla, dos estantes, cocinita y heladera.
- ♥ Mesa cuadrada y dos sillas de acrílico con almohadones modelo Tiffani.
- ♥ Cortinas a definir con bárrales.

Ambientación: \$+ IVA

**! CONSULTA POR OTRAS OPCIONES,
• SIEMPRE TENEMOS ALGO PARA QUE TU CASITA SEA ESPECIAL**

NOTAS:

- Todos los materiales utilizados son de primera marca y calidad del mercado.
- El personal cuenta con seguro por accidentes personales.
- Todos los trabajos se realizarán bajo estrictas medidas de seguridad.
- El presente presupuesto incluye, materiales, mano de obra y honorarios profesionales, correspondientes a la dirección y ejecución de obra.
- La vigencia del presente presupuesto es de 20 días, a partir de la fecha de envío del mismo, luego, los valores de M.O. y materiales, se ajustarán a los valores vigentes del índice inflacionario de la construcción. INDICE CAC y la variación del dólar estadounidense.
- El presente presupuesto NO CONTEMPLA convenios especiales de ningún tipo con gremios.

Presupuestos contemplados según dolar BCRA del día de la cotización

Forma de pago: 40% al inicio para fijar una fecha estimativa

Podrá abonar el saldo restante en cuotas o pagos parciales, ajustables al tipo de cambio del dólar oficial.

Consultar otras formas de pagos

**Garantía del servicio: 30 días desde el momento de la recepción del trabajo finalizado.

**Ofrecemos un servicio de mantenimiento semestral: ¡A COTIZAR!

Todos los Mantenimientos que se le deban realizar a la casita pasado el plazo de 30 días se deberán cotizar.

La madera requiere mantenimiento constante ya que se estropea con el sol- viento- lluvia y esto no forma parte de ningún tipo de garantía.

De aprobarse el presente presupuesto, por favor confirmarnos vía mail.

A la brevedad nos pondremos en contacto para coordinar la ejecución de los trabajos presupuestados.



La Petite Maison

MUCHAS GRACIAS!